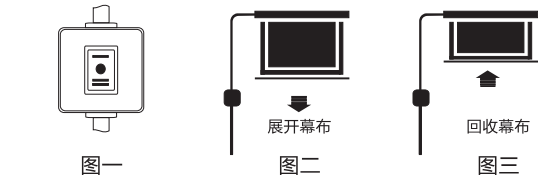
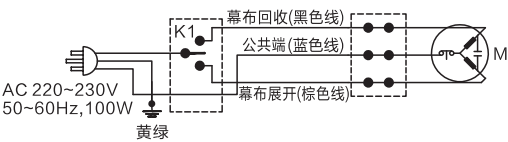


普通电动幕（M）手动控制方式：

- 幕布手动控制开关(图一)
- 展开幕布(图二)：按下控制开关“＝”号位，幕布自动下降，到下限位自停。
- 收回幕布(图三)：按下控制开关“－”号位，幕布自动回收，到上限位自停。
- 停止幕布运行：要停止幕布运行，将控制开关置于中心点“●”号位，幕布停止。



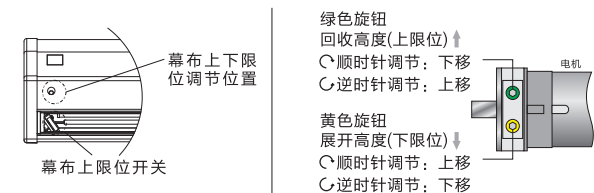
普通电动幕(M)线路图：



幕布回收高度（上限位）和展开高度（下限位）的调整方法：

- 如果因安装环境或场地的局限，确实需要调整限位高度的，可以通过电机定位调节工具调节银幕左下方内部的电机定位器来调整上下限位。如下图：

注：当幕布回收高度调节超过上限位时，幕布会自动下降。如遇这种情况，请先按停止（可通过手动/发射器控制），绿色旋钮顺时针旋转微调即可。



注意：

请小心操作，调节回收高度时应防止幕布卷入过多引起电机和银幕损毁；  
调节展开高度时，银幕上黑边高度只可增加10CM以内，否则幕布容易脱落；

银幕电气参数：电压AC220~230V/50~60Hz，电流0.5A，功率100W。  
无线遥控(F)：电压3V，使用CR2032电池，发射频率：868 MHz，有效控制距离约15米。  
红外线遥控(R)：电压3V，使用CR2032电池，有效控制距离约8米。

# Grandview 美视

## 保养银幕

为了保证您长期观赏最好的银幕品质，请您在不使用银幕的时候，将银幕收回外壳内。在银幕收回外壳前，请检查银幕正面、背面并确保均没有明显的尘土、昆虫或者其他杂物，如幕布表面有以上明显的杂物或者有弄脏，请使用软擦或者软布轻轻擦走杂物和擦净脏物。

## 清洁银幕

使用温水配合温和的清洁剂轻轻地去除银幕外壳上(记得是轻轻地擦拭而不是用力地擦)或者幕布表面的赃物痕迹。擦拭后请随即使用软布或毛巾将其擦干，千万不能自然风干。

请不要使用任何溶剂、化学剂或者带有摩擦性质的清洁物进行清洁，这些清洁物都会对银幕产生永久性的破坏。

# Grandview 美视



## 传奇系列产品说明书

线控电动银幕·智能电动银幕

适用型号

LE-M  
LE-MI  
LE-MF

## 广州美视晶莹银幕有限公司

广东省广州市 番禺区化龙镇 国贸大道南43号 领越科技园  
售后服务电话：020-84899499

## 尊敬的用户：

感谢您购买 Grandview 美视传奇系列投影银幕，在使用前请先详阅说明书，阅后请注意收藏，以备日后查阅！

## 安装准备

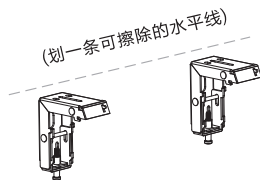
安装配件：



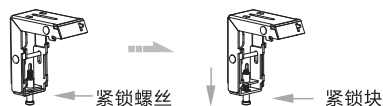
- 请准备合适的安装工具：螺丝批、水平仪、卷尺和作标记的笔。
- 安装前，请准确测量出两侧安装孔距离并确定安装位置。
- 根据安装面的情况，选择合适的安装螺丝。(木墙用自攻螺丝，混凝土墙用自攻螺丝和膨胀胶粒)
- 安装后，银幕左右两端必须保持水平。

## 壁挂/顶装安装方式

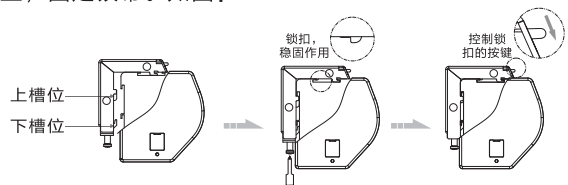
- 将安装架安装在足够承受重量的墙壁/天花板，并距离银幕外壳的长度方向两端（距离两端10cm内），保持同一水平线上，如右图所示：



- 拧松紧锁螺丝，把紧锁块放到最低。如图：



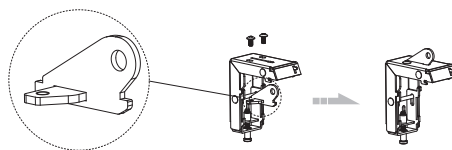
- 将银幕外壳顶部两端水平紧贴安装架顶部并往安装架内推，使其顶部槽位扣入安装架顶部槽位，推到安装架内的锁扣发出声响，表示银幕已稳固扣入安装架，锁紧螺丝，固定银幕。如图：



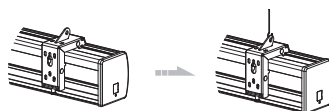
注：取下银幕时，把安装架底部的螺丝松开，向下按住安装架顶部的按键并取下银幕即可，如上图。

## 悬吊安装方式

- 将吊板锁块穿入吊板方孔内，然后由内往外穿过挂板槽，再对准螺丝孔后锁紧。如图：



- 参照壁挂/顶装安装方式，确定安装距离及位置，将银幕外壳与安装架稳固连接。
- 根据所需的安装高度，在天花板安装挂钩/钢绳，最后与银幕上的挂板孔位连接。如图：



### 注意事项

在正式启动银幕之前，请务必确认您已经清除全部连接银幕下底杆和外壳的贴纸。

### 重要事项

- 安装前务必确认所安装的位置(天花板或墙面)以及悬吊装置能够承受25KG以上负荷，否则有可能发生意外。
- 本产品使用单相交流电源，必须连接带有地线的插座并确认接地良好。
- 线控电动银幕，如需外接强电控制，必须由有资格专业人士操作，并确认中控器正反控制之间需有延时（0.2秒以上）装置。

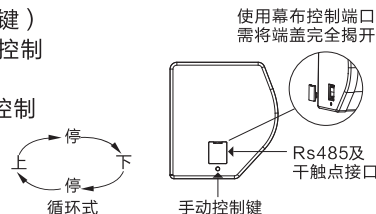
### 连接电源

Grandview美视投影银幕已经配备标准的电源插头，您只需轻松将插头插入插座，您的银幕就可以使用了。

## 幕布控制功能说明

智能电动幕有4种控制方式：

- A. 手动控制（循环按键）
- B. 红外线控制或无线控制
- C. 干触点控制
- D. RS485或RS232控制



### A. 手动控制：

手动控制按键在银幕外壳左端（靠近Rs485及干触点接口的位置），此按键为循环式控制键。

### B. 红外线控制MI型号：AC-127或无线控制MF:AC123

- 按上行键，幕布上升。
- 按停止键，幕布停止。
- 按下行键，幕布下降。
- 按上行点动键，可以微调幕布上升。
- 按下行点动键，可以微调幕布下降。

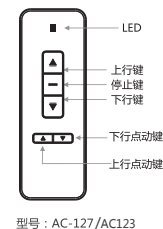
- 无线发射器出厂前已与银幕配对设置，也可重新设置。

对码：

电机通电的10秒内为对码状态。同时按遥控器上的键和停止键，进行对码，对码成功，电机先后上下各点动一次。

删码：

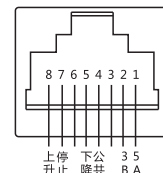
电机通电的10秒内为对码状态。同时按遥控器的上键和停止键，进行对码，删除成功，电机先后上下各点动一次。



### C. 干触点控制：

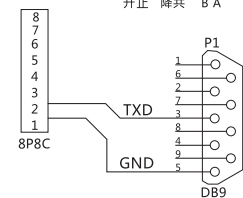
控制输出口连接RJ45插头，由左边起，4、5、7、8为控制线。

线号	4	5	7	8
功能	公共	下降	停止	上升



### D. RS485或RS232控制:

控制输出口连接RJ45 8P8C插头，1、2线为控制线，其中RS485控制连接，1线为D-，2线为D+。RS232控制连接如图所示：

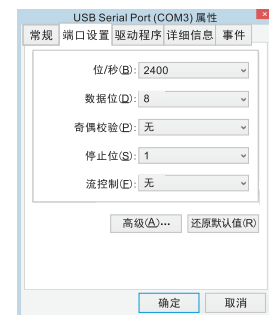


### RS485/RS232端口设置：

- 比特率：2400，
- 数据位：8位，
- 奇偶校验：无
- 停止位：1

### 十六进制控制代码：

- 上：ff ee ee ee dd
- 停：ff ee ee ee cc
- 下：ff ee ee ee aa



### 注意：

- 接RS232或RS485时，如果有控制不到银幕进行相关动作时，请将两条控制线对调。
- 接线回路电阻小于20Ω
- 不可与强的干扰源并列走线