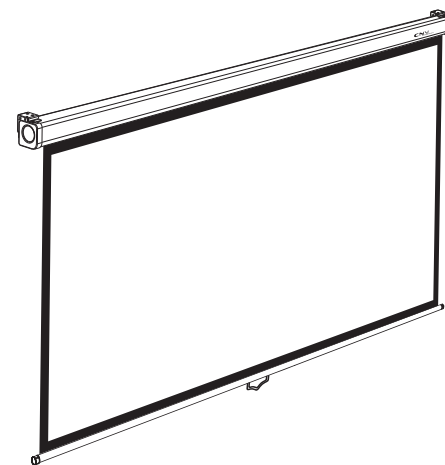




CNV 系列安全减速回卷银幕安装使用说明书



型号: CN-Sxx

美视晶莹银幕加拿大有限公司

加拿大BC省
11 – 3751 North Fraser Way,
Marine Way Business Centre,
Burnaby, BC, Canada
V5J 5G4

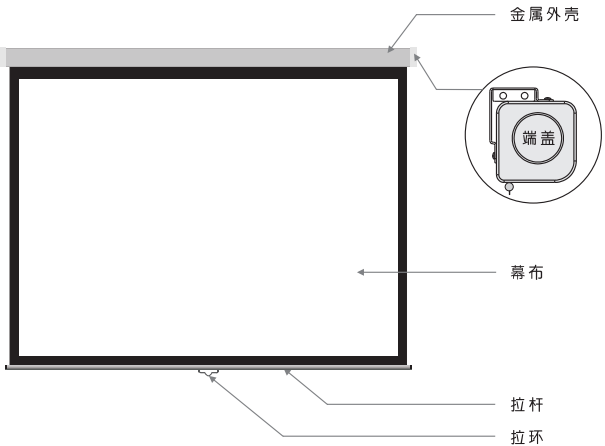
广州美视晶莹银幕有限公司(中外合资)

广东省广州市 番禺区化龙镇 国贸大道南43号 领越科技园
售后服务电话: 020-84899499



感谢您选购CNV产品, 在使用前请先详阅说明书, 阅后请注意收藏, 以备日后查阅!

银幕结构图








配件示意图

- $\phi 5 \times 40\text{mm}$ 自攻螺丝及膨胀胶(8套)
- 安装使用说明书(1份)



注意事项

- 所需安装银幕的天花板或墙壁必须确保其具有较强的承受力，以免造成银幕脱落；
- 如果弄脏或划伤银幕表面会影响投影效果，所以请注意以下几点：
 - ① 请不要用手触摸银幕表面。
 - ② 请不要在银幕上写字或画画。
 - ③ 切勿用手指或利器戳伤幕布，以免造成裂纹或划痕。
 - ④ 请不要使用稀释剂等腐蚀性清洁剂清洁幕布。
- 使用完毕后，请将幕布收回外壳中；
- 请勿用手拉幕布两侧边，幕布严禁折叠；
- 为避免造成不必要的伤害，建议设备的管理及安装由成年人操作。

 警告	如果忽视警告栏内容，误操作后，有可能会造成人员伤亡或损坏物品。	 强制	银幕要安装在承受力较强的地方，否则可能会发生意外或造成银幕脱落。
 禁止挂物品	禁止在银幕外壳或拉管上挂任何物品，否则整个产品或幕布有脱落的危险。	 强制	使用完毕后，请将幕布收回外壳中，防止灰尘和污垢污染幕布。
 禁止解体	禁止随意拆分银幕或拧松银幕螺丝，如需要修理或校正时，请与本公司或销售代理店联络。		

注：用户不得随意拆卸和更换零部件，如有故障，须与售后服务部门联系维修；功能结构若有更改，恕不另行通知，以产品为准！

操作指引

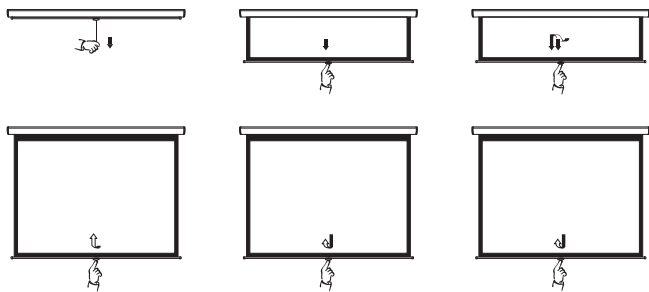
随意拉动，在所需位置只需停留三秒，屏幕即可自动锁定！

展开幕布

CNV系列安全减速回卷银幕配备先进的全能二合一减速、自锁定位器，根据您的需要将幕布向下拉伸时，只要拉住手环，轻轻的拉动幕布，并在你需要的适当高度停住，大概只需三秒钟松开手，屏幕即可自动停下并锁定在您选定的位置，按照同样的方法并根据所需幕布展开面积的大小进行适当调节。

回收幕布

您只需将展开的幕布用手向下同时稍稍向外拉伸一下，屏幕的全能二合一减速、自锁定位器便会自动复位，即使松开手，幕布也会缓缓的回收回到保护盒内。

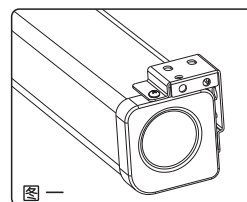


警告 拉力过大，会使幕布拉伸过度，下拉时，请注意拉力大小。

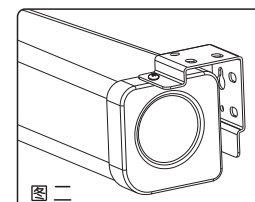
安装方法

本投影幕应安装在观众最佳视角的位置，正确的安装会使产品使用过程更舒适。将所有部件从包装箱中取出，按照配件示意图检查所需装置的零部件是否齐备，然后取出放在需要使用的合适场所按照下面的操作方法进行安装。

1. 根据您的需要选择墙壁安装或天花板安装，并根据您需要安装的墙壁或天花板的材料选择安装所需要的自攻螺丝或者膨胀螺丝，或者是带挂钩的膨胀螺丝（非产品配件）或其他带挂钩的安装螺丝（非产品配件）建议：如果是木面墙或天花板，最好选用 $\phi 5 \times 40$ 的自攻螺丝；如果是混凝土墙面或天花板，最好选用 $\phi 5 \times 40$ 的膨胀螺丝。
2. 在安装本产品之前，我们先介绍一下安装角架固定在银幕外壳的两种状态。一种是出厂时安装角架已经固定在银幕外壳两端的状态（出厂原始状态）（如图一）。另一种是根据您的安装需要须将两个安装角架分别取下来，左右互换位置后再固定在银幕外壳两端的状态（全能安装状态）（如图二）。



图一 出厂原始状态

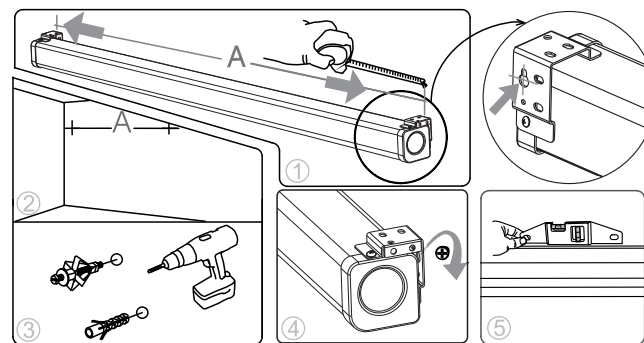


图二 全能安装状态

安装方法一（出厂原始状态）

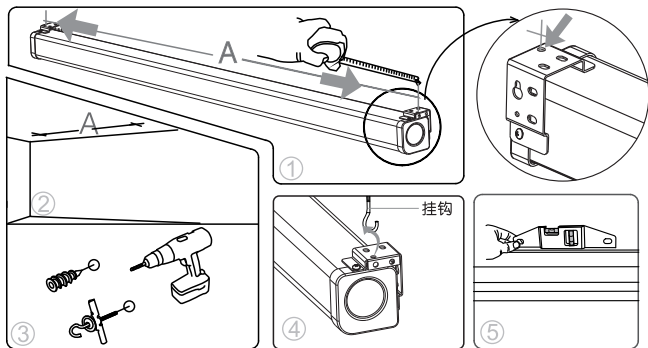
1、活动挂壁安装：

用卷尺测量银幕两端安装角架上的两匙孔形之间的距离（如图1），根据所测的长度在墙壁上相应的位置用电钻钻两个大小适中的孔，并且确定两个孔所成的直线与墙体平行（如图2-3），在这两个孔内钉入两个螺钉，然后将银幕两端安装角架上的两个匙孔型对准钉入墙内的螺钉，挂上即可（如图4）。银幕挂上之后，为了确保幕布与墙壁之间保持平衡，可以用水平尺测量一下屏幕是不是平衡（如图5）。



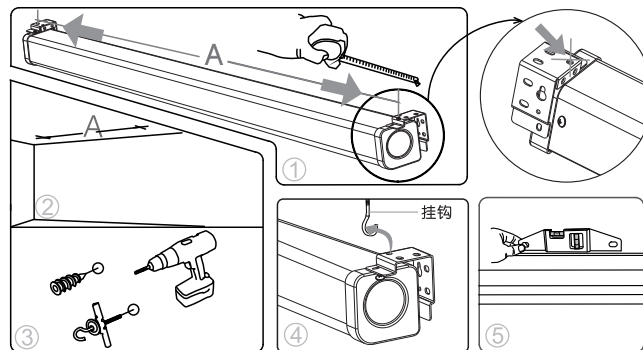
2、悬吊天花板安装：

用卷尺测量银幕两端安装角架上的两吊孔之间的距离（如图1），根据所测的长度在天花板上相应的位置用电钻钻两个大小适中的孔，并且确定两个孔所成直线与墙体平行（如图2-3），在这两个孔内钉入两只螺旋挂钩（非产品配件），然后扣上银幕两端安装角架上的挂孔即可（如图4）。银幕挂上之后，为了确保幕布与墙壁之间保持平衡，可以用水平尺测量一下屏幕是不是平衡（如图5），并把挂钩的开口做适当的处理，防止意外滑落。



2、悬吊天花板安装：

用卷尺测量银幕两端安装角架上的两吊孔之间的距离（如图1），根据所测的长度在天花板上相应的位置用电钻钻两个大小适中的孔，并且确定两个孔所成的直线与墙体平行（如图2-3），在这两个孔内钉入两只螺旋挂钩（非产品配件），然后扣上银幕两端安装角架上的挂孔即可（如图4）。银幕挂上之后，为了确保幕布与墙壁之间保持平衡，可以用水平尺测量一下屏幕是不是平衡（如图5），并把挂钩的开口做适当的处理，防止意外滑落。

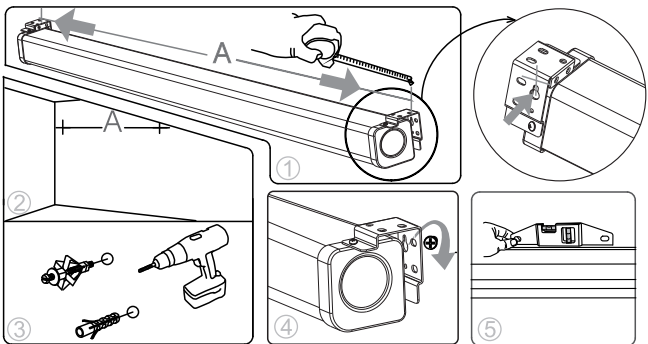


安装方法二（全能安装状态）

安装角架处于全能安装状态时，不仅可以使挂壁安装、悬吊天花板安装，而且还可以将银幕连同安装角架一起直接固定在墙面上或天花板上。使用此安装方法时，请您先将银幕外壳两端的两个安装角架分别取下来，左右互换位置后再固定在银幕外壳两端，再进行安装。

1、活动挂壁安装：

用卷尺测量银幕两端安装角架上的两匙孔形之间的距离（如图1），根据所测的长度在墙壁上相应的位置用电钻钻两个大小适中的孔，并且确定两个孔所成的直线与墙体平行（如图2-3），在这两个孔内钉入两个螺钉，然后将银幕两端安装角架上的两个匙孔型对准钉入墙内的螺钉，挂上即可（如图4）。银幕挂上之后，为了确保幕布与墙壁之间保持平衡，可以用水平尺测量一下屏幕是不是平衡（如图5）。



固定在墙上或天花板的安装示意图

