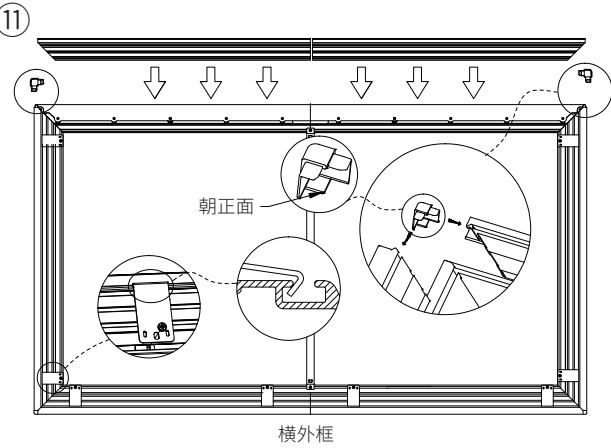
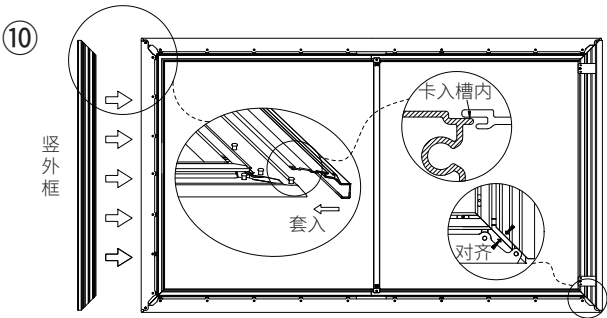
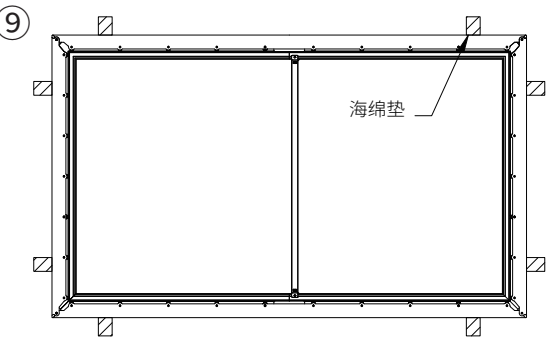
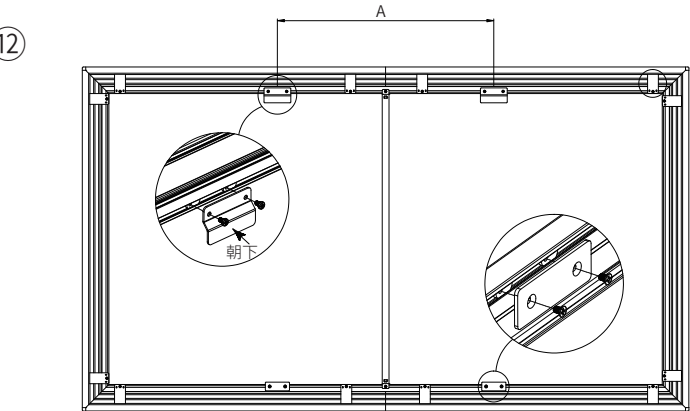


外框组装



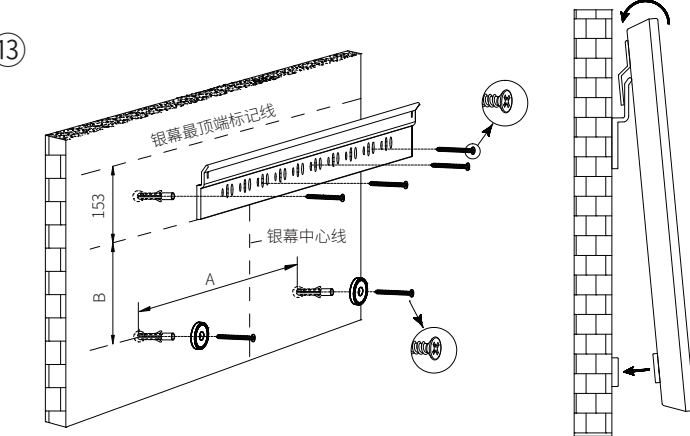
- ⑨.检查幕布平整后,正面向下将幕布轻放平,用海绵垫在幕布四角以便安装外框。
- ⑩.取两竖外框往竖边套入(注意:外框凹槽须卡入内框凸边,否则内外框不平,无法安装扣板),上下移动使内外框斜边重合。
- ⑪.用扣板勾形端扣入外框的槽位,另一端长条圆孔对准弹片螺母,轻轻扭上M5X8mm组合螺丝。
在相邻横竖外框的端部切口处塞入塑料护角(塑料护角缺口在银幕正面),最后锁紧所有螺丝,完成银幕组装。

挂墙安装



产品规格 (16:9)	100"	120"
A(mm)	1100	1300
B(mm)	1030	1280

- ⑫.在内框标识有Top的一侧安装挂勾板(勾头朝下),间距为A用M5*8mm组合螺丝锁紧。对应的Bottom侧,用M5*8mm沉头机丝锁紧长条磁吸板。(出厂时已经移好位置)



- ⑬.根据不同的投影机,计算出银幕安装的最高基准线位置及中心线位置,用铅笔标记出来,下移153mm为长条挂板的底部安装水平线,取长条挂板贴在居中的位置后标记螺丝孔,钻制膨胀胶粒孔后用φ5*40自攻螺丝固定长条挂板。

在挂板竖直下方钻制磁吸盘螺丝孔,距离位置见图表上的A、B数值

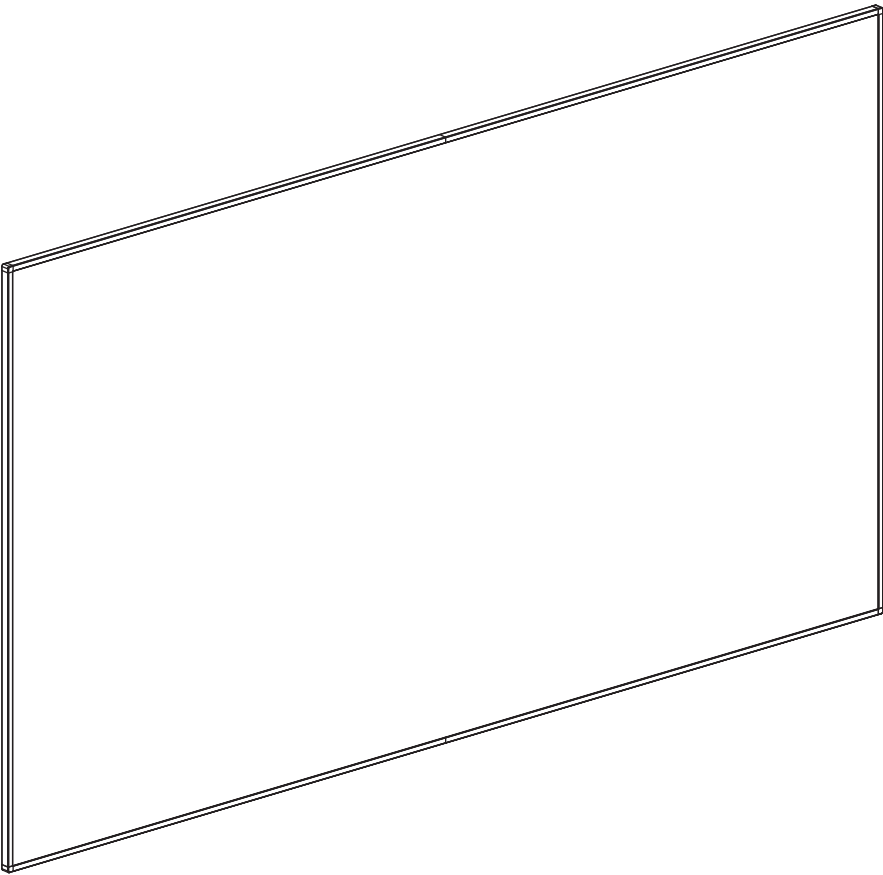
两人合作抬起银幕(注意:抬起时,手指请勿抓碰幕面,以防刮破或拉皱银幕!),上方稍微倾斜,将勾挂板卡入长条挂板的槽内,轻轻一放,磁吸盘的磁力会吸紧长条磁吸板,左右滑动至居中,完成银幕的固定。

广州美视晶莹银幕有限公司
广东省广州市番禺区化龙镇国贸大道南43号领越科技园
售后服务电话:020-84899499

Grandview

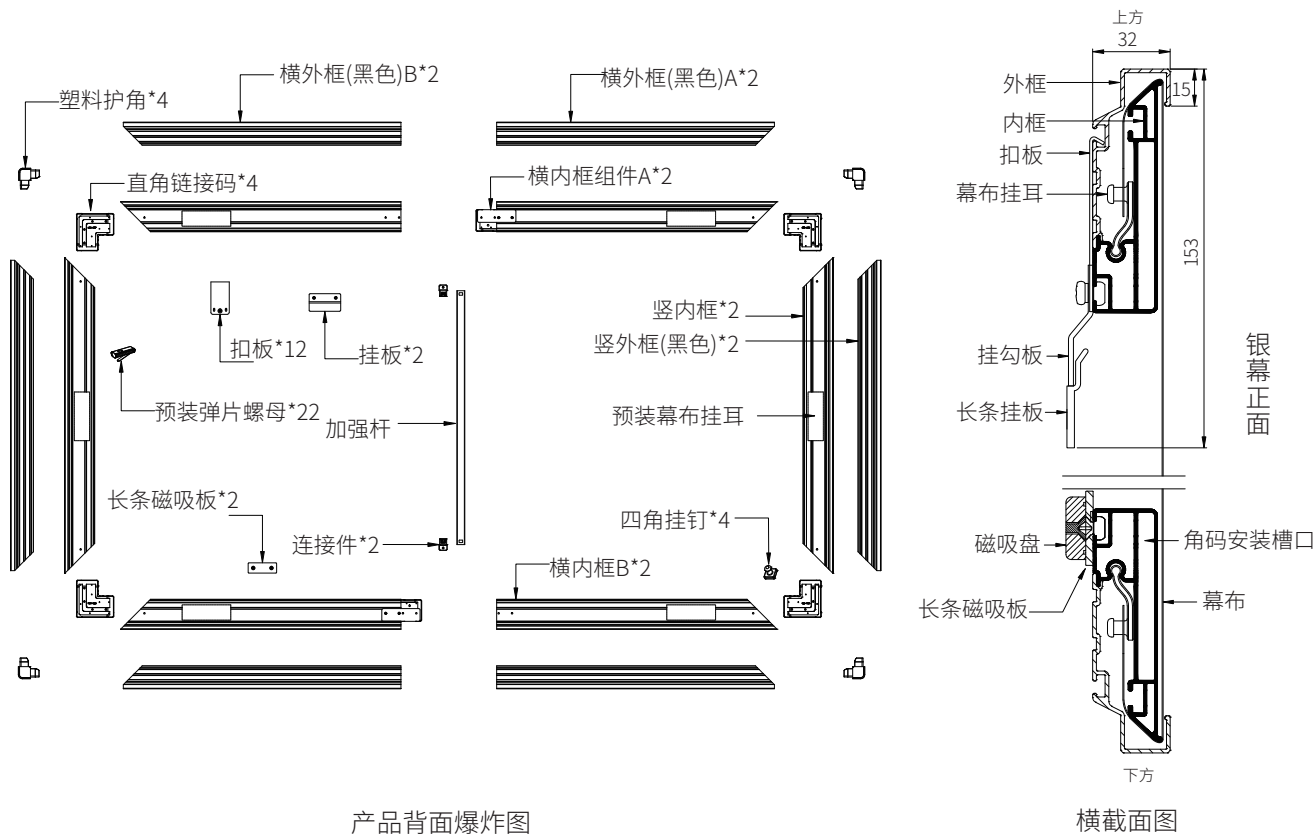
纤影R4画框银幕安装使用说明书

型号: PE-Gxxx(R4)



温馨提醒

- 感谢您选购美视产品,在安装使用前请详阅说明书,阅后注意收藏,以备日后查阅。
- 请在平整干净的场地组装银幕,有利于保护幕布和边框组装效果。
- 银幕框架的边缘锋利,组装时注意保护身体,以防造成割伤。
- 当你选购的类型为超短焦抗光幕,安装时请按幕布与框上的标识——对应。



产品背面爆炸图

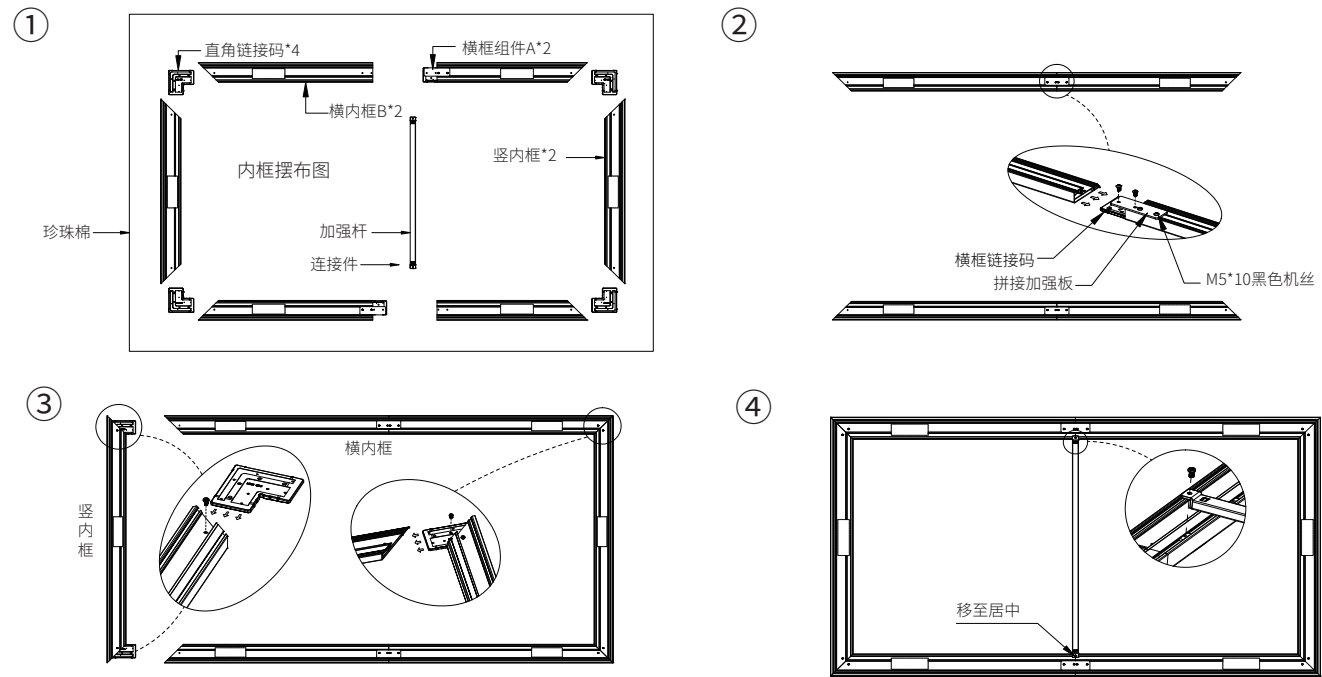
横截面图

银幕组件

请组装前检查银幕组件是否齐全；部分螺丝及配件已经预装，多出的螺丝及配件为备用，以防安装过程中损坏后更换。

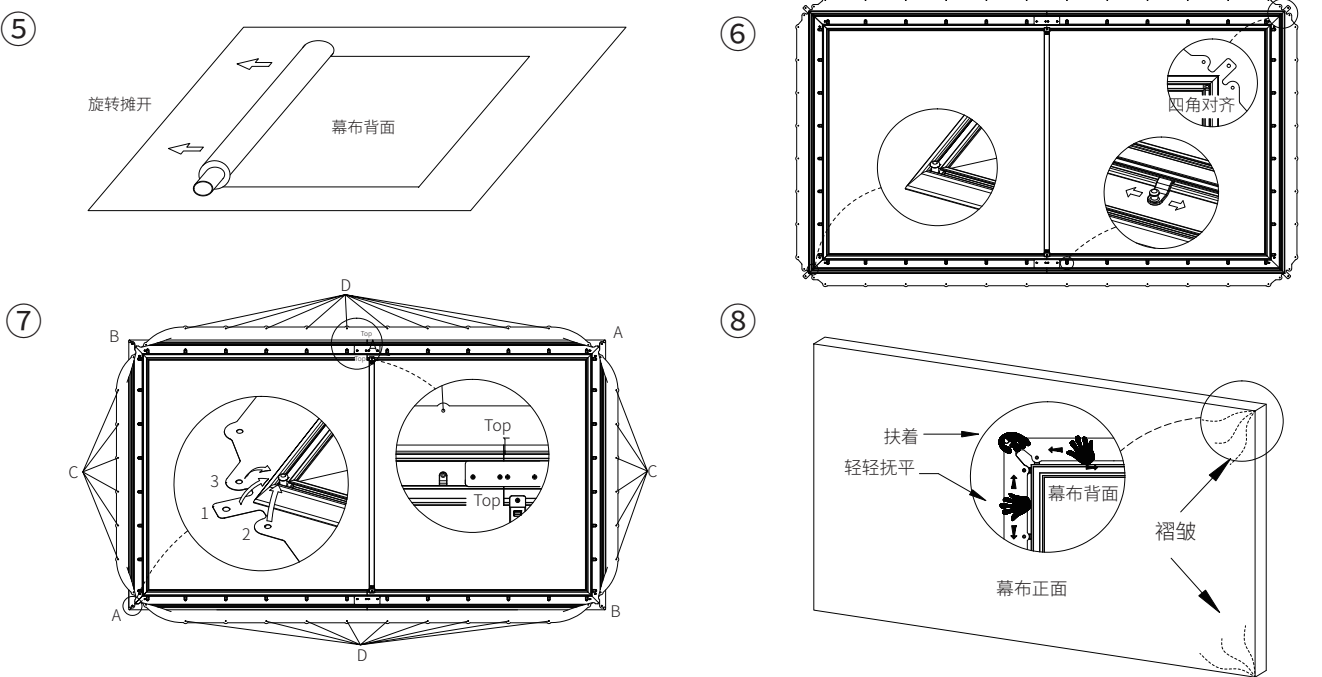
框架类					
幕布类					
壁挂类					
固定类					

内框安装



- ①. 带上手套, 取出组件, 将珍珠棉垫平铺于地面, 按图①摆布内框组件。
- ②. 松开横内框组件A黑色的M5*10预装螺丝, 对槽齐槽口插入横内框组件B内, 孔位一一对应后锁紧螺丝。
- ③. 取两直角角码, 分别插入竖内框两端槽口内至孔位对齐, 拧上M5*8镀镍组合螺丝, 将外露的角码同时插入两横内框槽口, 锁紧螺丝完成内框的连接。
- ④. 移动两横内框中间接缝上的螺母至居中, 取连接加强杆搭在其上, 用M5*8镀镍组合螺丝连接锁紧。

幕布安装



- ⑤. 确认珍珠棉上无异物硬物, 再将幕布背面朝上(黑色面)平铺, 接下来的操作建议两个人同时进行。
- ⑥. 将边框的正面朝下, 居中轻放于幕布上(抗光幕有方向标识TOP-TOP), 确保幕布黑色区域不外露。撕开内框上的胶纸, 移动挂耳对齐幕布挂孔, 移动四角挂钉居于接缝线上, 完成绷紧幕布前的准备工作。
- ⑦. 幕布勾挂的顺序, 优先对角, 后短边, 再长边 (即AA→BB→CC→DD), 幕布的四角上有三个孔, 需要共同挂入四角挂钉上 (按123顺序)。勾挂时须轻抬框架, 且尽量对边同时拉, 以防单边拉扯使幕布偏离中心过量。
- ⑧. 幕布紧绷后, 竖立检查正面是否平整。如有褶皱, 在背面的棱边用手轻轻抚平。(注意: 若您选购的幕布类型是超短焦抗光幕, 此幕布为易损幕, 操作过程中请勿手爪幕布纹面, 刮伤则不能修复)