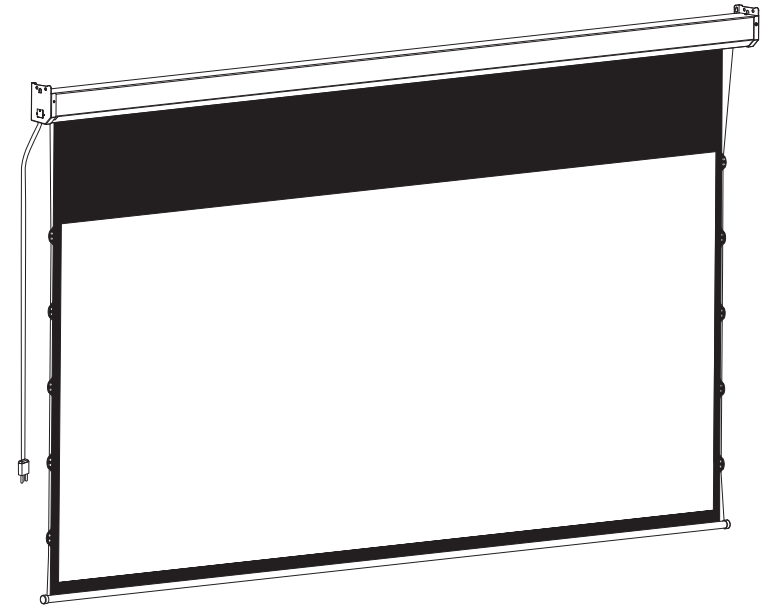


Grandview® 美视®

晶影系列智能电动线银幕安装使用说明书

Grandview® 美视®



适用型号:DI-MFxxx (普通款)、DI-MFxxx (WIFI款)

RoHS

欧盟 RoHS 认证

CE

欧盟CE认证



ISO9001质量体系认证

广州美视创新科技有限公司

广东省广州市番禺区化龙镇国贸大道南43号 领越科技园

售后服务电话: 020-8489 9499

感谢您购买美视产品, 在使用前请先详阅说明书, 阅后请注意收藏, 以备日后查阅!

注意事项

- 所需安装屏幕的天花板或墙壁必须确保其具有较强的承受力, 以免造成银幕脱落。
- 如果弄脏或划伤银幕表面会影响投影效果, 所以请注意以下几点:
 - ① 请不要用手触摸银幕表面。
 - ② 请不要在银幕上写字或画画。
 - ③ 切勿用手指或利器戳伤幕布, 以免造成裂纹或划痕。
 - ④ 请不要使用稀释剂等腐蚀性清洁剂清洁幕布。
- 使用完毕后, 请将幕布收回外壳中。
- 安装在墙壁上时, 务必使安装点在同一水平面上, 幕布展开后, 与墙壁保持平衡。
- 请勿用手拉幕布两侧边, 幕布严禁折叠。
- 为避免造成不必要的伤害, 建议设备的管理及安装由成年人操作。

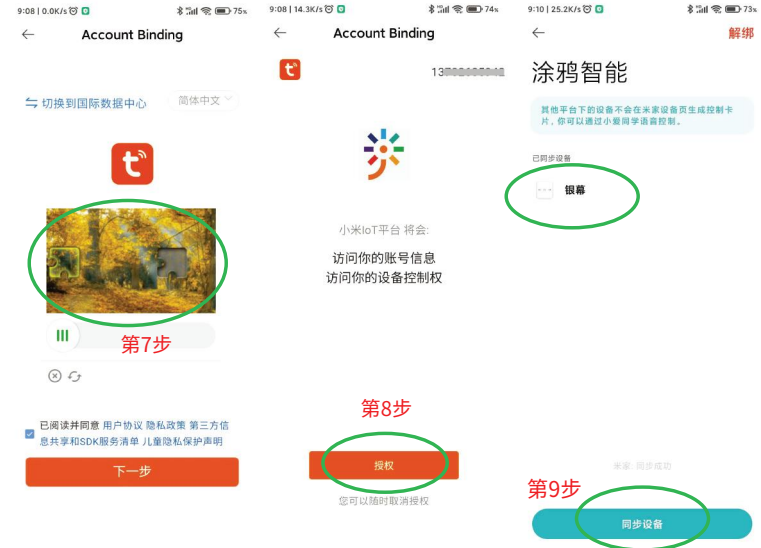
注意事项:

- 在把幕布卷进外壳内时, 检查幕布表面确保无虫、无尘及异物, 方可卷回。
- 建议每次升降操作时间不宜超过50秒, 马达连续转动超过4分钟会因为过热进入保护状态(暂时停止工作), 这时, 你需要等待一段时间, 待马达冷却后再进行操作。

 <p>警告</p> <p>如果忽视警告栏内容, 误操作后, 有可能会造成人员伤亡或损坏物品。</p>	 <p>强制</p> <p>银幕要安装在承受力较强的地方, 否则可能会发生意外或造成银幕脱落。</p>
 <p>禁止挂物品</p> <p>禁止在银幕外壳或拉管上挂任何物品, 否则整个产品或幕布有脱落的危险。</p>	 <p>强制</p> <p>使用完毕后, 请将幕布收回外壳中, 防止灰尘和污垢污染幕布。</p>
 <p>禁止解体</p> <p>禁止随意拆分银幕或拧松银幕螺丝, 如需要修理或校正时, 请与本公司或销售代理店联络。</p>	

注, 用户不得随意拆卸和更换零部件, 如有故障, 须与售后服务部门联系维修; 功能结构若有更改, 恕不另行通知, 以产品为准!

AI 音箱互联方法



二维码



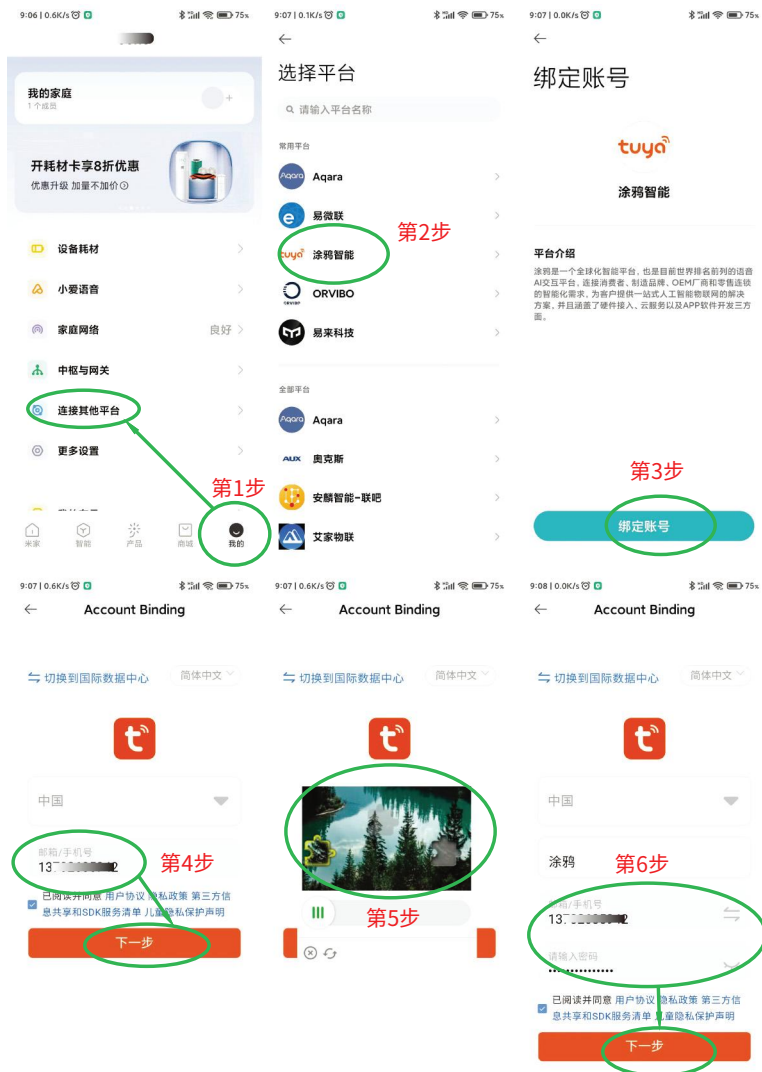
扫码下载APP

AI 音箱互联方法

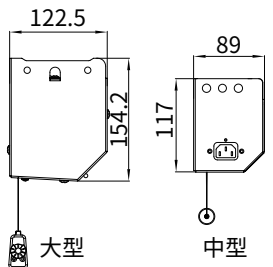
AI 音箱互联方法

支持小米小爱AI音箱、小度AI音箱、天猫精灵AI音箱等等，以小爱音箱为例子。

小米小爱AI音箱：①打开米家APP，点击右上角“我的”→②点击“连接其他平台”，添加“涂鸦智能”
③绑定账号→④输入手机号（涂鸦账号），下一步→⑤验证→⑥输入涂鸦账号密码，下一步→⑦验证→
⑧授权→⑨同步设备，绑定完成。

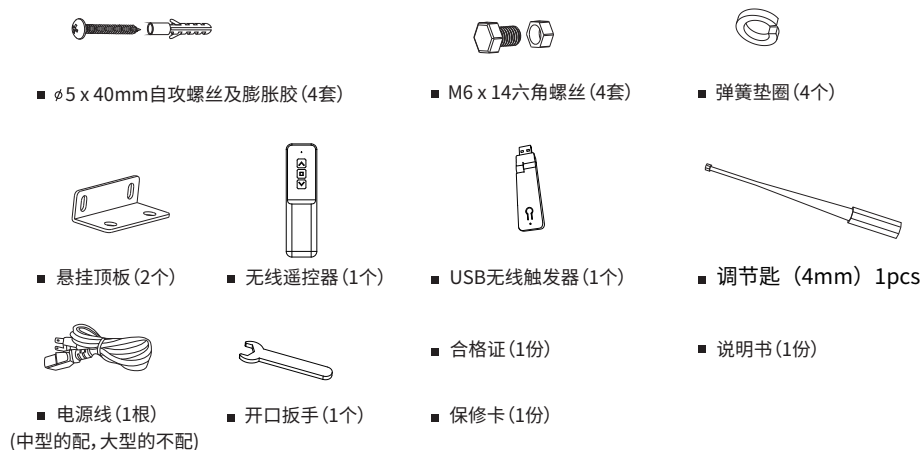


银幕结构图



电动银幕电机参数：
电压：AC 220V / 50Hz
功率：120W

配件示意图



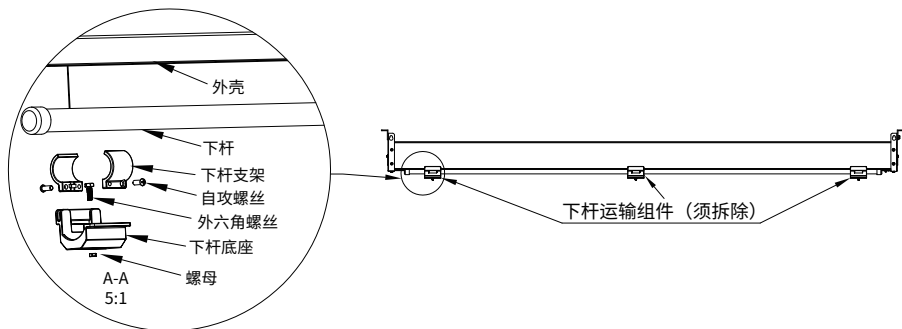
下杆运输组件

为在运输途中保护幕布，共有2种保护方式，根据订单详细选择以下拆卸方式(2种方式在运输途中固定幕布起到保护幕布的作用)，**通电前必须将下杆运输组件拆掉。**

第一种(晶影中型)

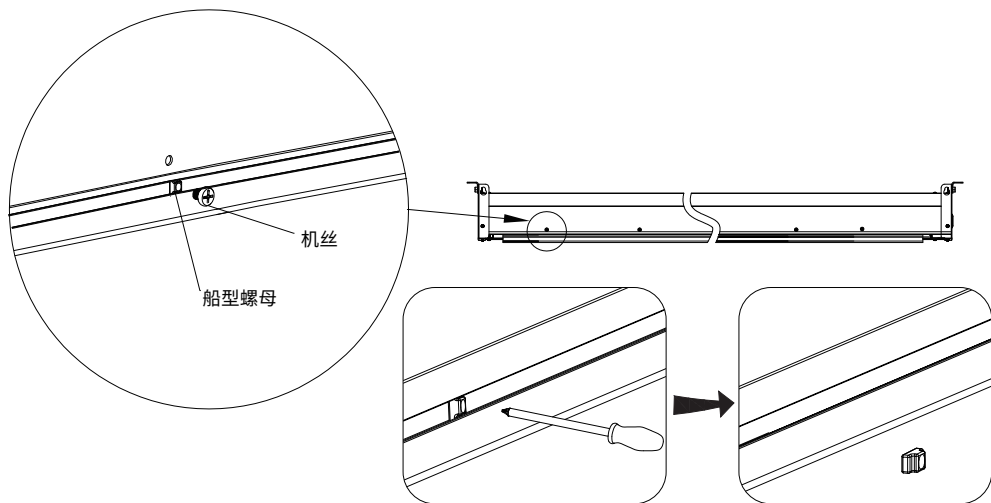
使用前，把下杆运输组件拆除，操作如下：

- 1.使用开口扳手将螺母拆除，把下杆底座往下取出；
- 2.通电，将幕布放下100mm-200mm；
- 3.拆除自攻螺丝，取出下杆支架与外六角螺丝。



第二种(晶影大型)

使用前：将机丝拆除，取出船型螺母后可正常使用



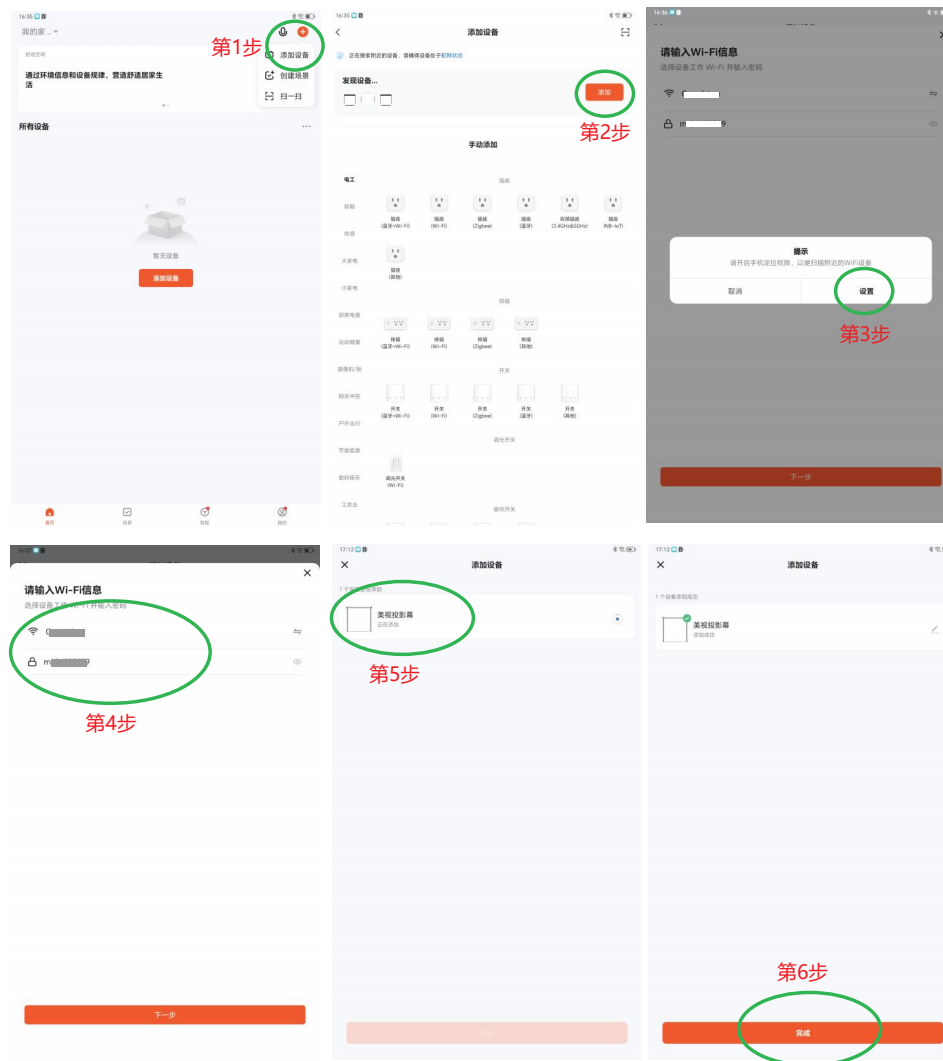
十字螺丝刀插入船型螺母M5螺丝孔内，逆时针旋转45度，可将船型螺母取出。

WIFI配网

涂鸦智能APP WiFi配网

已经配过网的产品，需要连接新的网络或新的手机，需要先进行清网，操作如下：短按一下遥控器背面“Learn键”，幕布上下微动1次提示进入设置状态；再长按遥控器“停止键”5秒，幕布上下微动1次表示清网成功。

打开涂鸦智能APP，添加设备→开启定位设置→选择2.4GHz WIFI - 输入WiFi密码→添加设备→添加完成。

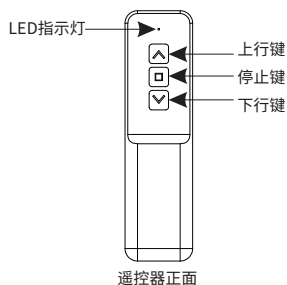


注意：只有带WIFI款可以配网，普通款不具备配网功能

操作指引

三、遥控器按键功能说明

1. 按上行键，幕布上升。
2. 按停止键，幕布停止。
3. 按下行键，幕布下降。



遥控器正面

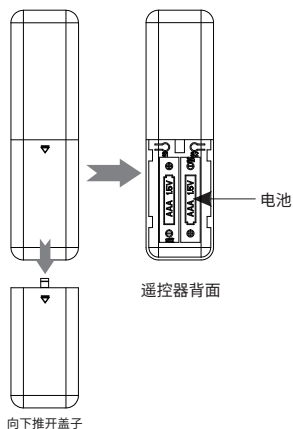
使用遥控器的注意事项

1. 无线发射频率：433.92MHz
2. 工作温度：-20°C至±70°C
3. 发射器的电池：使用2节7#1.5v干电池
4. 在遥控器发出信号较弱时，此时需更换电池

遥控器电池的安裝

在遥控器发出的信号较弱时，请按以下方法更换电池：

1. 在遥控器背面，按箭头方向推开电池盒盖
2. 按图所示标明的正负及方向，装入电池
3. 关上电池盒盖



向下推开盖子

四、USB无线触发器（出厂时已学习对码，即插可用！）

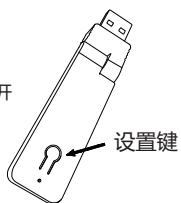
功能说明：可联动投影机USB触发功能，实现银幕与投影机联动（即遥控打开投影机，银幕展开；关闭投影机银幕回卷。）

备注：

1. USB触发器无线发射频率：433.92MHz
2. 对码方式：银幕上电10秒内，按触发器“设置键”2秒，银幕上下微动一次，对码成功。

指令对调（即展开、回卷对调）方式：USB无线触发器通电，连续快速短按触发器的“设置键”4次，第五次长按2秒，

LED灯闪烁一次，换向成功，通断电指令切换。



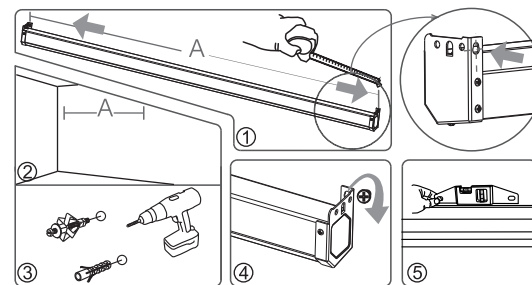
安装方法

打开外包装箱，按照说明书中的配件示意图检查所需装置的零部件是否齐全，然后从包装箱内将所有部件小心取出并放置在合适的场所，再按照下面的操作方法进行安装。

根据您的需要选择墙壁安装或天花板安装，并根据您需要安装的墙壁或天花板材料选择安装所需要的螺丝。（建议：如果是木面墙壁或天花板，最好选用 $\phi 5 \times 60$ 的木牙螺丝；如果是混凝土墙面或天花板，最好选用M8x50膨胀螺丝）。

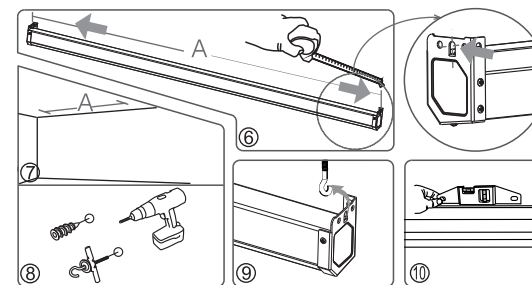
一、挂墙式安装方法：

- a. 木制墙壁安装：用卷尺测量银幕两端端盖的两匙孔形之间的距离（图1），根据所测的长度在墙壁上相应的位置用电钻钻两个大小适中的孔，并且确定两个孔在同一条水平直线上（如图2-3），在这两个孔内钉入两个 $\phi 5 \times 60$ 的木牙螺丝，然后将银幕两端端盖的两个匙孔型对准钉入墙内的螺钉，挂上即可（如图4）。银幕挂上之后，为了确保幕布与墙壁之间保持平衡，可以用水平尺测量一下银幕是否平衡（如图5）。
- b. 混凝土墙壁安装：用卷尺测量银幕两端端盖的两匙孔形之间的距离（如图1），根据所测的长度在墙壁上相应的位置用电钻钻两个大小适中的孔，并且确定两个孔在同一条水平直线上（如图2-3），然后将膨胀螺丝塞入钻好的孔内，再将银幕两端端盖的两个匙孔型对准钉入墙内的螺钉，挂上并拧紧膨胀螺丝即可（如图4）。银幕挂上之后，为了确保幕布与墙壁之间保持平衡，可以用水平尺测量一下银幕是否平衡（如图5）。

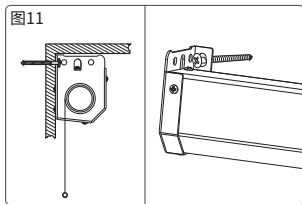


二、悬吊式安装方法：

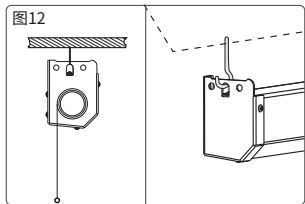
开卷尺测量银幕两端端盖的两“D”吊孔之间的距离（如图6），根据所测的长度在天花板上相应的位置用电钻钻两个大小适中的孔，并且确定两个孔在同一条直线上（如图7-8），在这两个孔内钉入两只爆旋挂钩（非产品配件），然后扣上银幕两端端盖的“D”形吊孔即可（如图9）。银挂上之后，再检查挂钩的安全性，必要时采取合理的方式确保银幕在任何情况下都不会从挂钩上意外滑落。为了确保幕布与墙壁之间保持平衡，可以用水平尺测量一下银幕是否平衡（如图10）。



墙面安装示意图

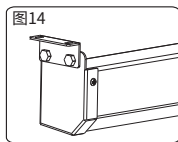
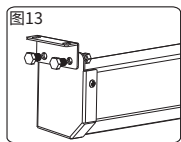


天花板安装示意图



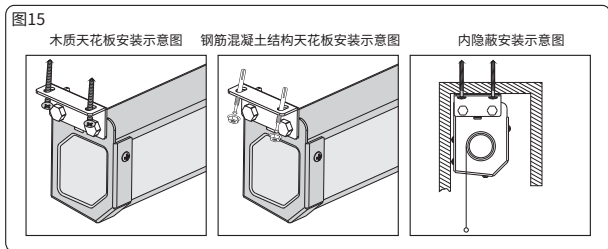
三、固定在天花板上的安装方法

1. 将M8x12六角螺丝穿过悬挂顶板非产品配件)与银幕外壳两端端盖相对应的孔位, 将悬挂顶板固定在银幕外壳两端端盖上, 拧紧银幕两端端盖的六角螺丝。(注意: 银幕两端端盖的六角螺丝要垫弹簧垫圈) (如图13-14)



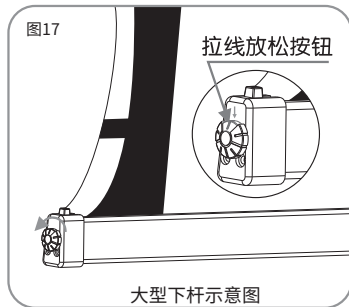
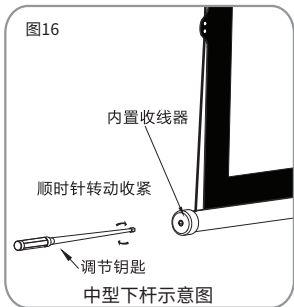
2. 用木牙螺丝或自攻螺丝(非产品配件)穿过悬挂顶板顶部相对应的孔位, 将悬挂顶板连同银幕一起固定在天花板上。(如图15)

固定在天花板的安装示意图



银幕绷紧线调节

1. 用手抓稳下杆, 取调节钥匙, 将小的一头对准收线器内六角孔, 先往内轻轻顶压调节转轴至可自由转动(顺时针转动收紧, 相反则放松), 调节拉线到所需要的松紧度, 放松顶压力使转轴弹出复位, 完成调节 (如图16)。
2. 用手抓稳下杆, 可顺时针旋转拉线调整旋钮使拉线绷紧, (如图17) 直至调整到拉线有一定弹性即可。如拉线过紧时, 按下拉线放松按钮时再逆时针旋转拉线调整旋钮, 使拉线调整到合适的绷紧程度。



操作指引

一、遥控器学习配对方法(出厂遥控器已配对好)

1. 先断开幕布电源, 10 秒后再重新接入电源, 幕布上下微动 1 次提示上电; 上电 10 秒以内, 同时按遥控器“停止键”和“上行键”, 幕布再上下微动 1 次学码成功。(如图18)

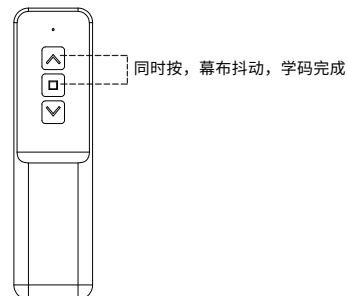


图18

二、遥控器设置银幕展开回收电子限位方法

1. 电子下限位设置

短按遥控器背面“S1键”(如图19), 幕布上下微动 1 次提示进入设置状态, 控制银幕下降到合适的位置后按停止, 再同时按下遥控器“停止键”和“下行键”, 幕布上下微动 1 次, 下限位设置完成。(如图20)

2. 电子上限位设置

短按遥控器背面“S1键”(如图19), 幕布上下微动 1 次提示进入设置状态, 控制银幕上升到合适的位置后按停止, 再同时按下遥控器“停止键”和“上行键”, 幕布上下微动 1 次, 上限位设置完成。(如图21)

注: a. 银幕电子上限位出厂时已设置在最合适位置, 一般情况不用再设置。

b. 设置状态下为点动运行模式, 短按上行或下行键幕布点动运行; 长按上行或下行键 2 秒幕布联动运行。

c. 进入设置状态后, 可以超越上或下限位运行, 但是不能超越极限限位, 重复设置则覆盖。

d. 超过 30 秒没有相应操作, 自动退出设置状态。

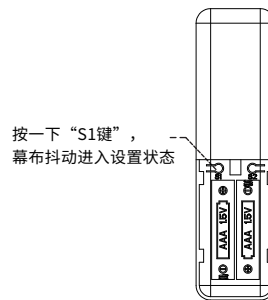


图19

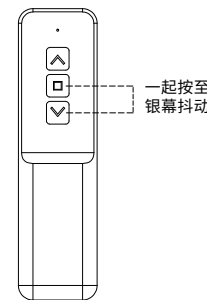


图20

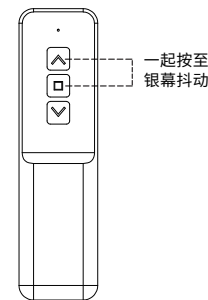


图21