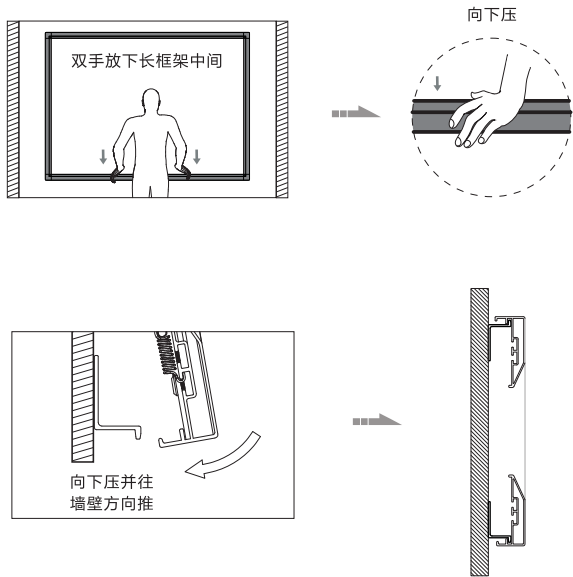
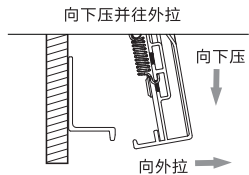


- 确定上下挂板已稳固安装。将上长框架扣合上挂板组件，并将银幕移至中间，双手放下长框架中间，向下压并往墙壁方向推，直至下长框槽位紧扣下挂板组件。如图：



- 同样，取下银幕时，双手放于下长框架中间，向下压同时往外拉，直至下长框架脱离下挂板组件。再将银幕稍微抬起，使上长框架脱离上挂板组件，将银幕取下即可。如图：



Grandview 美视

保养银幕

为了保证您长期观赏最好的银幕品质，请您在长时间不使用银幕时，请用布帘蔽护幕布，防止灰尘和污垢污染幕布。如幕布表面有以上明显的杂物或者有弄脏，请使用软擦或者软布轻轻擦走杂物和擦净脏物。

清洁银幕

使用温水配合温和的清洁剂用海棉顺纹轻擦银幕画框(记得是轻轻地擦拭而不是用力地擦)，不能碰撞，以防损坏画框绒面，擦拭后让其自然风干。

请不要使用任何溶剂、化学剂或者带有摩擦性质的清洁物进行清洁，这些清洁物都会对银幕产生永久性的破坏。

Grandview 美视



丽影R1画框银幕产品说明书

型号: PU-Lxxx(R1)

广州美视晶莹银幕有限公司

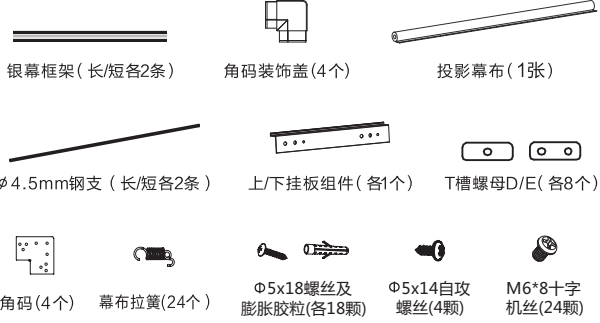
广东省广州市 番禺区化龙镇 国贸大道南43号 领越科技园
售后服务电话：020-84899499

尊敬的用户：

感谢您购买Grandview美视丽影系列画框投影银幕，在使用前请先详阅说明书，阅后请注意收藏，以备日后查阅！

安装准备

安装部件：



安装工具配件：

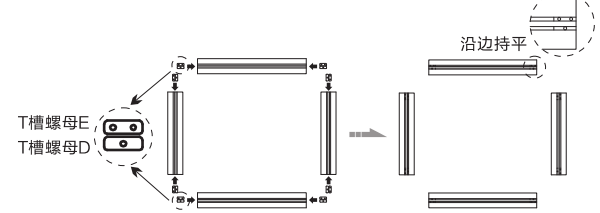


- 请准备合适的安装工具：水平仪、卷尺和作标记的笔。
- 安装前，请准确测量上下挂板的安装距离与安装位置。
- 根据安装面的情况，选择合适的安装螺丝。（木墙用自攻螺丝，混凝土墙用自攻螺丝和膨胀胶粒）

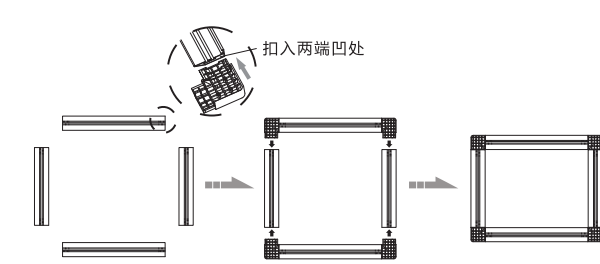
安装方法

框架安装：

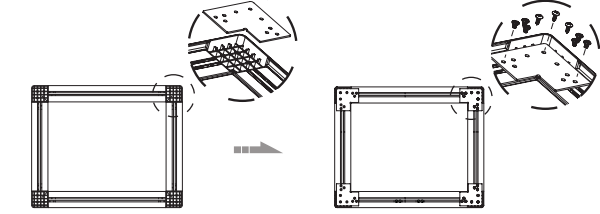
- 将长/短框架放在干净的水平地面，如图摆放，组成矩形，把T槽螺母D/E分别插入框架槽位，并与框架两端持平。如图：



- 将角码装饰盖分别扣入长框架两端，再与短框架进一步对接，并确保对接处稳固，无明显拼接缝隙。如图：

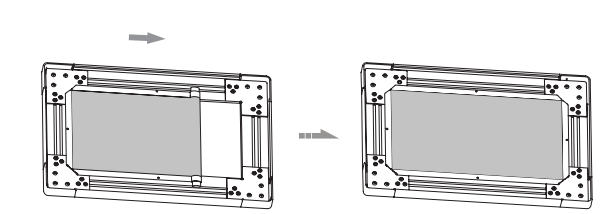


- 将角码分别平放在银幕框架的角码装饰盖位置上，其孔位对应T槽螺母及角码装饰盖孔位，最后紧固所有螺丝。如图：

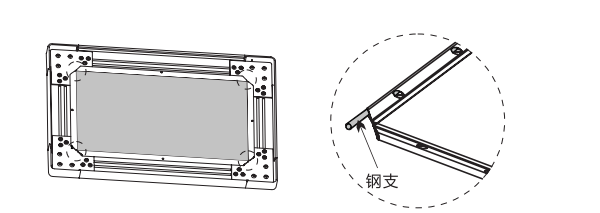


幕布安装：

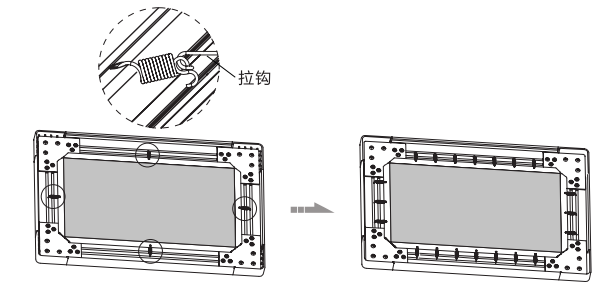
- 将安装好的框架如图摆放，并按图示方向将幕布完全展开。幕布正面朝下，如图：



- 平整铺开幕布，在幕布的四边斜角孔位穿上钢支。如图：



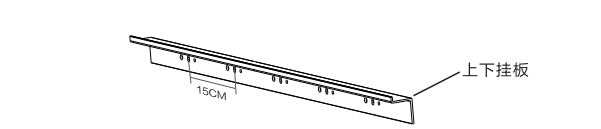
- 用拉簧勾住幕布小孔中的钢支，依次挂好。操作顺序从幕布四边的中间往两边展开（确保幕布受力均匀，位于框架中间位置）。拉簧的一头勾住钢支，另一头用拉钩勾住小孔，拉往框架槽位固定。如图：



注：若幕面稍有不平整或皱褶，可微调拉簧位置。

银幕安装：

- 挂板组件长度是银幕长框架长度的1/2，上下挂板有多组安装孔（每组间隔为15cm），每组有3个孔，其中有 $\varnothing 5$ 、 $\varnothing 6$ 、 $\varnothing 8$ 可选。安装架应安装在银幕中间，也可以根据安装环境作适当调整。



- 确定上、下挂板组件间的安装距离（安装距离：银幕上下框架总高H-96mm），将上、下挂板组件固定在墙壁，并确定挂板处于水平状态。如图：

